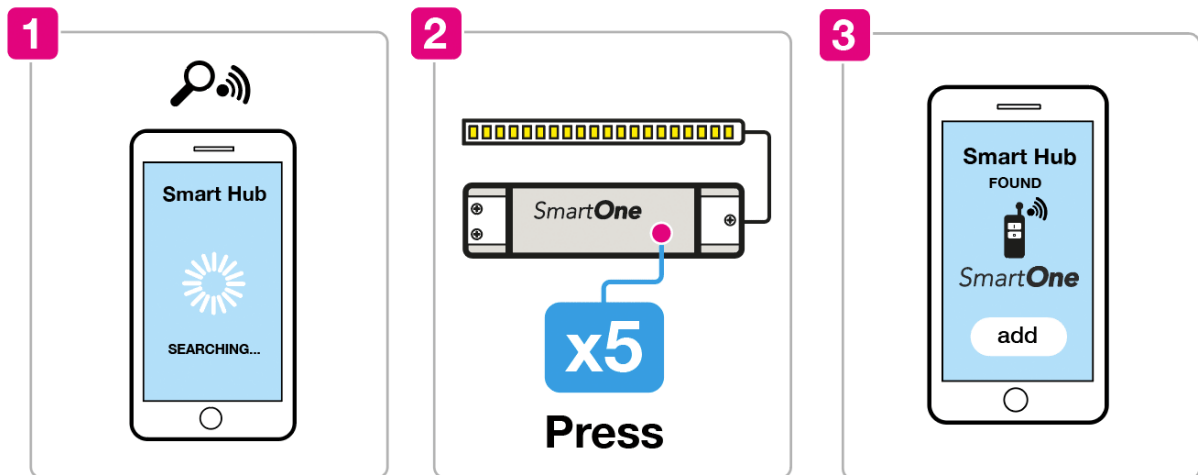


## Koble til SmartOne PSU til en Zigbee Smart Hub



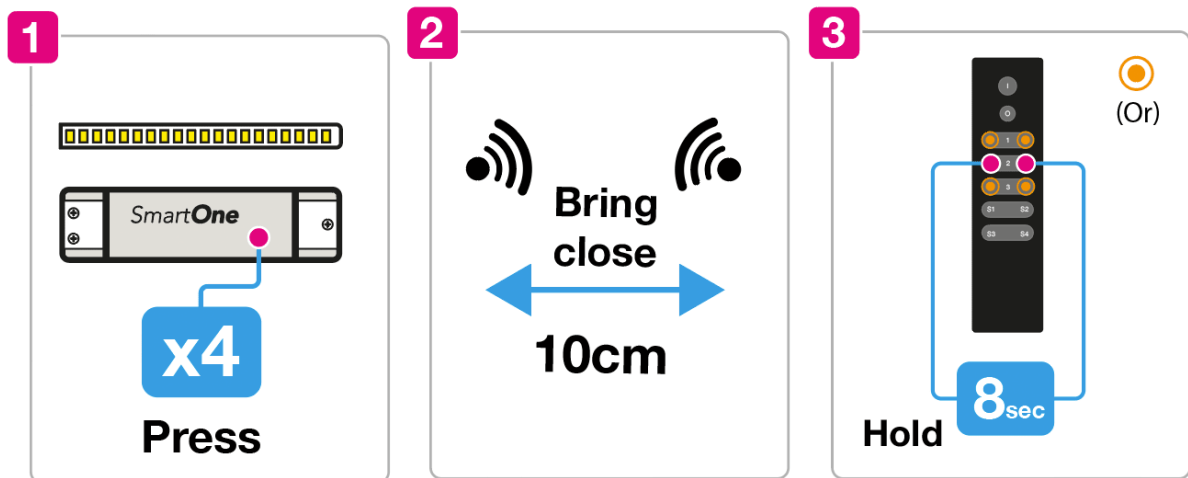
1. Velg å legge til et nytt lys fra ditt compatible Zigbee Hub grensesnitt. Grensesnittet ditt søker nå etter nye Zigbee-enheter på nettverket ditt.
2. Trykk på programmeringsknappen 5 ganger, dette vil sette enheten din i sammenkoblingsmodus i 15 sek.
3. Når smarhubben din har blitt koblet med SmartOne-driveren, vil alle tilkoblede lys blinke 2 ganger (sakte).

### Feilsøking:

1. Prøv trinn 1-3 igjen
2. Tilbakestill SmartOne Driveren til fabrikkinnstillinger og prøv deretter trinn 1-3 på nytt.

**Merk:** Når du kobler til enheten til en hub, vil alle tidligere TouchLink-bindinger bli slettet. Du må opprette nye TouchLink-tilkoblinger etter at du har lagt til enheten i en hub.

## Hvordan koble SmartOne-enheten til en Zigbee fjernkontroll med TouchLink

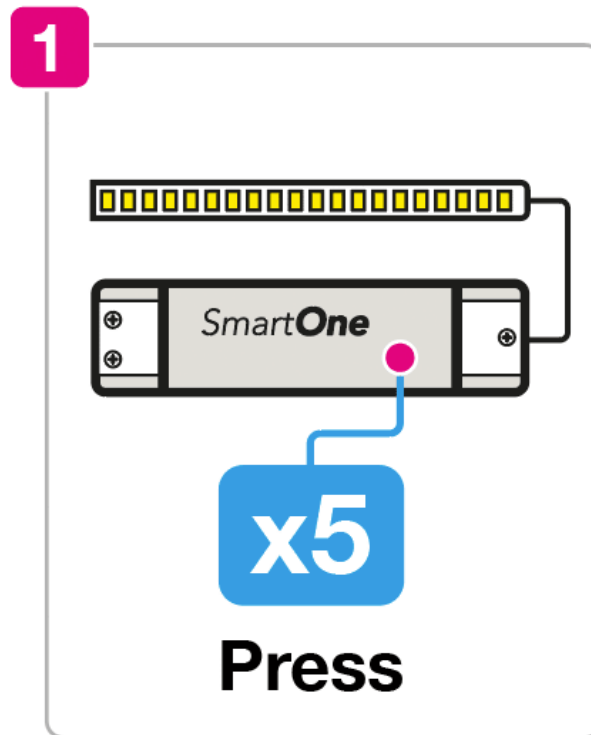


1. Trykk på Reset knappen 4 ganger for å aktivere TouchLink-tilkoblingsmodus (180 sek).
2. Hold Zigbee-fjernkontrollen eller berøringspanelet innenfor 10 cm fra SmartOne-enheten og aktiver TouchLink tilkoblingsmodus på fjernkontrollen.
3. Lysene som er koblet til SmartOne-enheten vil blinke 2 ganger for å indikere en vellykket kobling.

### Feilsøking:

1. Prøv trinn 1-3 igjen.
2. Tilbakestill SmartOne-enheten til fabrikkinnstillinger, og prøv deretter trinn 1-3 på nytt. ([SmartOne fjernkontroll: Hurtigguide](#)).

## Gjenopprett til fabrikkinnstillinger



Slett SmartOne-enheten fra Zigbee Hub-grensesnittet.

Trykk fort 5 ganger på Reset knappen på SmartOne-enheten.

Tilkoblede lys vil blinke 3 ganger for å indikere en vellykket tilbakestilling .

**Merk:** Dette vil slette alle bindinger til enheten og starte sammenkoblingsmodus i 15 sek.