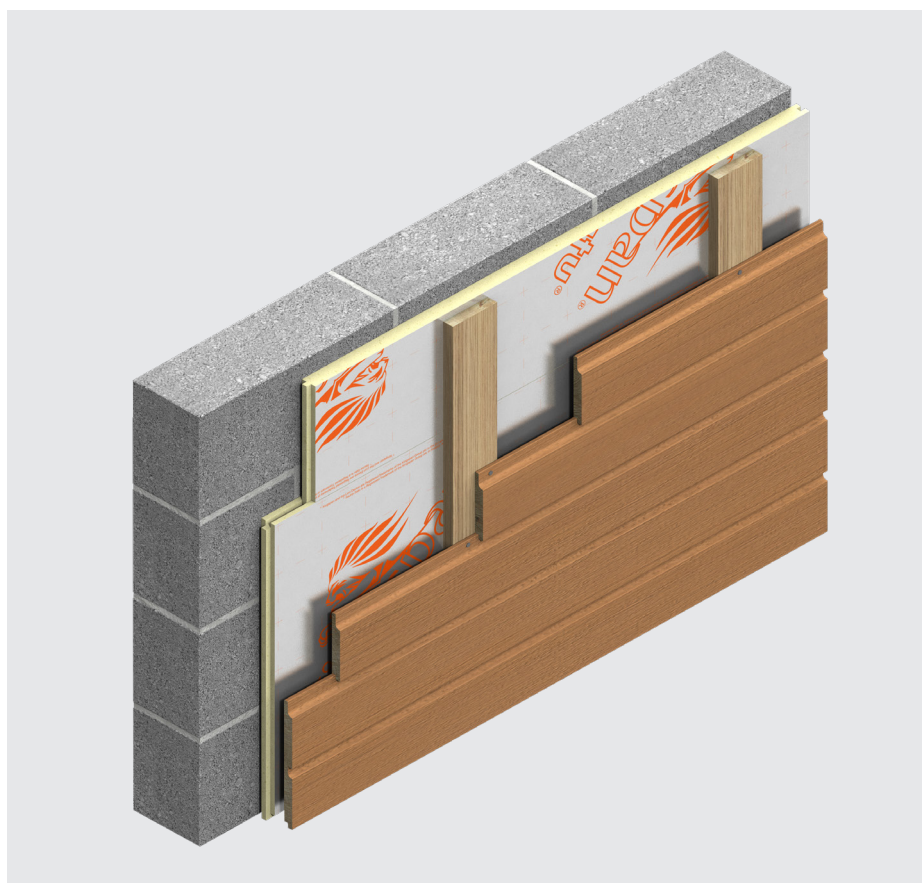


Isolering



Sauna-Satu[®] Bastuisolering

Högeffektiv isolering för bastuväggar och -tak



- Lambdavärde 0,022 W/(m·K)
- Anpassad efter invändiga utrymmen
- Luft- och ångtät

Fiberfri
kärna



Kingspan[®]

Produktinformation

Beskrivning

Sauna-Satu® Bastuisolering är en högeffektiv PIR-isolering som är utvecklad för bastuväggar och bastutak samt för andra begränsade utrymmen som behöver isoleras inifrån. Den hårda isoleringsskivan är fiberfri, luft- och ångtät samt tål höga temperaturer utan att droppa eller smälta. Isoleringen tillverkas med aluminiumfolie på båda sidor. Produkten kan användas både i trä- och stenkonstruktioner.



Teknisk information

Egenskap	Värde
Värmeledningsförmåga λ_D (EN 13165:2012+A2:2016)	λ_D -värde 0,022 W/(m·K)
Standardmått (EN 822:2013)	1206 x 606 mm
Funktionella dimensioner (EN 822:2013)	1200 x 600 mm
Kantbearbetning	spontad
Brandreaktion (EN 13501-1:2018)	E
Densitet* (EN 1602:2013)	ca. 30 kg/m ³
Tryckhållfasthet vid 10 % deformation (EN 826:2013)	≥ 100 kPa
Dimensionsstabilitet - längd och bredd (EN 1604:2013, 48 timmar, 70°C vid 90 % RF)	≤ 1,0%
Dimensionsstabilitet - längd och bredd (EN 1604:2013, 48 timmar, -20°C)	≤ 0,5%
Andel slutna celler (EN ISO 4590:2016)	≥ 90%
Tillgänglig certifiering	EPD
Miljö	bedömd hos SundaHus och Bygghälsöbedömningen, BASTA registrerad och registrerad i eBvd samt Svanens husproduktportal-HPP för material godkända att användas i Svanenmärkt byggande

*Genomsnittlig densitet kan variera för produkten och tjockleken. Det angivna värdet kan användas som ett vägledande värde, men för specifikation eller beräkningsvärden vänligen kontakta vår tekniska serviceavdelning på techline.se@kingspan.com eller på telefonnummer 010 144 06 00.

För mer information om våra produkters tekniska prestanda kan du kontakta vår Techline på techline.se@kingspan.com eller +46 (0)10 144 06 00.

Värmeresistans

Isolertjocklek (mm)	30
R_D -värde (m ² ·K/W)	1,35

Kingspan Insulation AB

Aminogatan 34

431 53 Mölndal, Sverige

T: +46 (0) 31 13 50 50

E: info@kingspaninsulation.se

www.kingspaninsulation.se

® Kingspan, Sauna-Satu och Lion Device är registrerade varumärken som tillhör Kingspan Group plc i Sverige och andra länder. Alla rättigheter reserverade.

Inga rättigheter kan härledas från detta dokument. Ändringar, inställnings- och utskriftsfel reserverar vi oss för. Denna version ersätter alla tidigare.



Version 7 | 01/2024

Skanna QR-koden för den senaste versionen av detta dokument.

